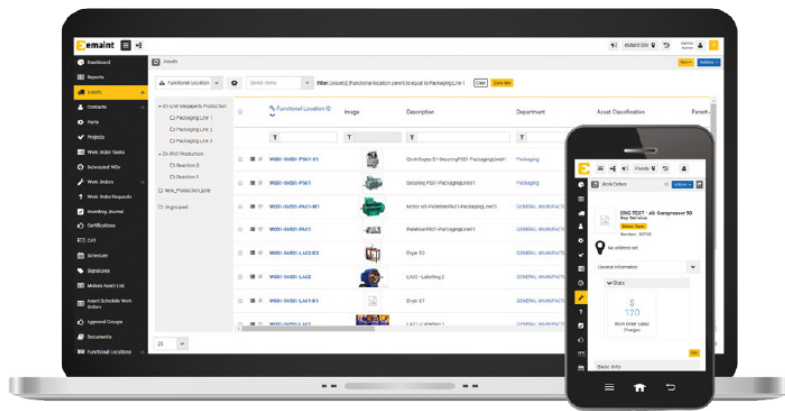


Données techniques eMaint CMMS



Qu'est-ce que eMaint ?

Le logiciel de gestion de la maintenance informatisée (CMMS) eMaint de Fluke est une solution primée aidant les entreprises à gérer les actifs de l'entreprise, à rationaliser les flux de travail, à suivre les stocks et à planifier la maintenance préventive et prédictive. Des milliers de clients dans le monde comptent sur eMaint pour gérer leurs processus de maintenance et de fiabilité, y compris la fabrication, les installations, la flotte, le pétrole et le gaz, l'alimentation et les boissons, le gouvernement, la santé, l'éducation et d'autres secteurs.

Qu'est-ce qu'un CMMS et pourquoi est-il nécessaire ?

Un CMMS automatise les fonctions de maintenance et est utilisé dans des environnements industriels où tout type d'équipement ou d'actif nécessite maintenance et entretien. Les solutions logicielles CMMS fournissent un dépôt central pour toutes les données d'actifs, ordres de travail, matériaux et inventaires, ainsi que d'autres informations vitales pour les équipes de maintenance. Passer moins de temps sur les tâches administratives permet aux équipes de s'y consacrer davantage à l'atteinte des objectifs de fiabilité. De plus en plus d'entreprises de toutes tailles passent à un CMMS au lieu d'utiliser des méthodes manuelles pour suivre et organiser les informations de maintenance.

La solution SaaS basée sur le web eMaint est accessible depuis des appareils tels que les PC, smartphones et tablettes. Les abonnements eMaint incluent un support helpdesk illimité (par téléphone, e-mail et chat en direct), une sauvegarde quotidienne des données, ainsi que des mises à jour et améliorations logicielles. Tous les abonnements eMaint Professional et Enterprise bénéficient d'un Customer Success Manager dédié.

Capacités typiques d'un CMMS :

- Gestion des actifs d'entreprise
- Maintenance prédictive
- Maintenance préventive
- Suivi et déclaration de la main-d'œuvre
- Gestion des ordres de travail
- Planification et planification de la maintenance
- Gestion et contrôle des stocks

Principales raisons pour lesquelles eMaint est choisi comme solution CMMS :

1. Lauréat de multiples prix et distinctions pour le CMMS
2. Modèle d'abonnement Software-as-a-service (SaaS)
3. Système extrêmement flexible et configurable
4. Soutenu par 30+ ans d'expérience dans l'aide aux entreprises
5. Accent majeur sur les services pré- et post-vente
6. Soutien multilingue et mondial
7. Ressources de formation en ligne gratuites et complètes
8. Formation et conférences en présentiel

Prise en charge des langues globales

eMaint peut actuellement être utilisé dans les langues suivantes : anglais, espagnol, portugais, français, allemand, italien, néerlandais, turc, bulgare, chinois (simplifié), tchèque, estonien, géorgien, hongrois, indonésien, japonais, kazakh, coréen, polonais, roumain, russe, serbe, slovaque, thaï et ukrainien.

Formation et soutien

Le support produit en ligne est disponible en plusieurs langues : allemand, français, anglais, espagnol, portugais.

Une formation et un soutien de classe mondiale comprennent :

- Cours d'entraînement en présentiel
- Portail d'apprentissage en ligne de l'Université eMaint avec sessions de formation enregistrées et tutoriels
- Ateliers web en direct

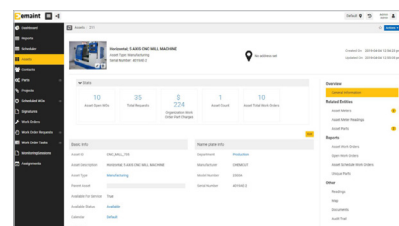
Comment l'eMaint est-il implémenté ?

eMaint SaaS est une application basée sur le cloud, donc l'implémentation est conçue pour être un processus simple, rapide et sans douleur. Nous vous assignons une équipe de mise en œuvre pour préparer la mise en service du système. Notre équipe configurera et installera le système comme vous le souhaitez lors de votre mise en ligne. Nous proposons une variété de services de pré-mise en œuvre pour assurer votre succès.

Tarifcation

eMaint propose des tarifs mensuels par paliers abordables basés sur le niveau de fonctionnalité nécessaire et commence à partir de 69 USD/59 GBP/69 EUR par mois.

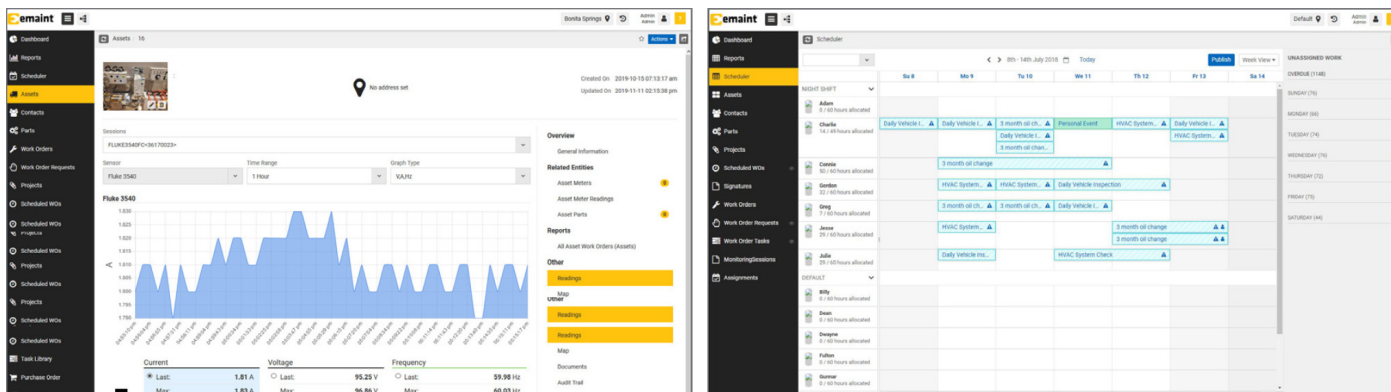
Équipe	Carrière professionnelle	Enterprise
Les prix indiqués sont par utilisateur, par mois et en USD/GBP/EUR		
69/59/69	85/65/80	120/90/110
3 pack utilisateur	3 utilisateurs ou plus	5 utilisateurs ou plus
Fonctionnalités standard du CMMS	Inclut tout dans l'équipe Tier Plus :	Comprend tout ce qui est en Professional Tier Plus :
Support illimité au Helpdesk	Ensemble de fonctionnalités avancées	Accès utilisateur illimité aux demandes de travail
Mises à jour et mises à jour logicielles	Gestion de compte dédiée	Accès à l'API Web
Formation en ligne 24h/24 et 7j/7	Cartographie interactive d'images	Multi-site Toolkit
Accès sur les appareils mobiles	Flux de travail automatisés	Connexion unique
	Options de demande de travail	Remise sur la conférence utilisateur Xcelerate
	Compte de mise en scène en mode bac à sable	



Nichols Farms augmente de 400 % les taux de fin des ordres de travail grâce à eMaint CMMS

« La maintenance de classe mondiale est ce que nous visons, et les programmes de maintenance de classe mondiale utilisent un CMMS. »

Christopher Kennedy
Planificateur
d'entretien, Nichols
Farms



Ce que disent nos clients

Dana Inc. a réussi à migrer depuis un système hérité et à adopter rapidement l'eMaint

« Quand nous avons déployé le système eMaint, nous avons commencé par les bases puis ajouté de nouveaux composants au fil du temps. Ce processus, associé à une formation eMaint de trois jours, a permis une transition réussie pour toute notre équipe de maintenance. » Robert McKenna, responsable de la gestion des actifs manufacturiers, Dana Inc.

eMaint CMMS aide les producteurs de carton à répondre à la demande croissante de produits

« La première année où j'ai été ici après avoir mis eMaint, d'une année sur l'autre, nous avons augmenté d'environ 14 %. L'année suivante, nous avons augmenté d'environ 6 %, et l'année dernière nous avons augmenté de 8 %. Cela représente plus de 20 % ces trois dernières années, et je dirais qu'une bonne partie de cela vient du fait que notre entretien est un peu plus sous contrôle maintenant. » Bill Strachan, Directeur de la Fabrication, Tencorr

Le fabricant de snacks compte sur eMaint CMMS pour la standardisation

« Le système eMaint est facile à utiliser. Une fois que nous avons commencé à utiliser ces fonctionnalités, nous avons compris et exploité davantage leurs fonctionnalités. Plus on en a utilisé

Ça, plus on a vu un retour sur investissement. » Dee Robison, Administratrice eMaint CMMS, Monogram Foods

Contactez-nous pour planifier une démonstration.



INOTEAM

Le Condor A103 410, Avenue
des Près d'Arènes 34070
Montpellier, France

+33 4 67 07 08 44
www.inoteam.fr

Fluke. Keeping your world up and running.™

emaint.com

©2026 Fluke Corporation.
Les spécifications peuvent être modifiées sans préavis. 260119-en

La modification de ce document n'est pas autorisée sans l'autorisation écrite de Fluke Corporation.

FLUKE